



office de tourisme
Auvergne VolcanSancy

L'Expérience volcanique

BILAN DE SAISON

Été 2023

www.auvergnevolcansancy.com



BILAN DE SAISON – ÉTÉ 2023

Enquête Partenaires

BILAN DE SAISON

Mise en perspective – chiffres France

2023 : Une fréquentation domestique satisfaisante (ADN Tourisme)

- **67 % des Français partis en vacances en juillet-août** (dont 88 % sont partis en France = **306 millions de nuitées domestiques** - similaire à 2022)
- Le retour des clientèles internationales : + 29 % sur les clientèles moyens et longs courriers
- **Une répartition de la fréquentation par espace plus homogène**
 - Littoral (38 %) puis **campagne** (29 %, - 3 points)
 - **Durée moyenne : 8 jours** contre 9 en 2022
 - **61 % des séjours en hébergement marchand**
- Une **belle saison estivale** pour **l'hôtellerie de plein air** (79 millions de nuitées, en hausse de 0,8% par rapport à l'été record 2022) et **l'hébergement locatif** (+12%)
- **Une très bonne arrière-saison en perspective** : prévisions de départ en septembre-octobre en hausse (48 % en septembre soit + 6 pts, 35 % en octobre soit + 5 pts).

Source : [ADN Tourisme](#) – 31 août 2023

BILAN DE SAISON

Mise en perspective – chiffres AURA Tourisme

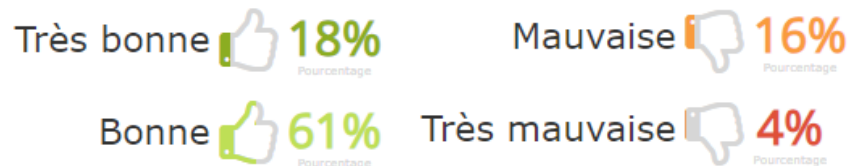
UN BILAN GLOBAL POSITIF MALGRÉ DES SITUATIONS CONTRASTÉES (AURA TOURISME)

- Une clientèle qui diminue son budget (raccourcissement des séjours, recherche de bons plans et tarifs avantageux, décalage du séjour)
- +1,9 % de nuitées en juillet-août
- Coup de projecteur médiatique du Tour de France (ne se traduisant pas par des retombées immédiates)
- Influence des prévisions météo sur les réservations : médiatisation des restrictions liées à l'eau et prévisions de canicule ont bénéficié aux stations de montagne contrairement aux espaces ruraux et urbains.

Source : [Auvergne-Rhône-Alpes Tourisme](#) - 30 août 2023

FOCUS 63

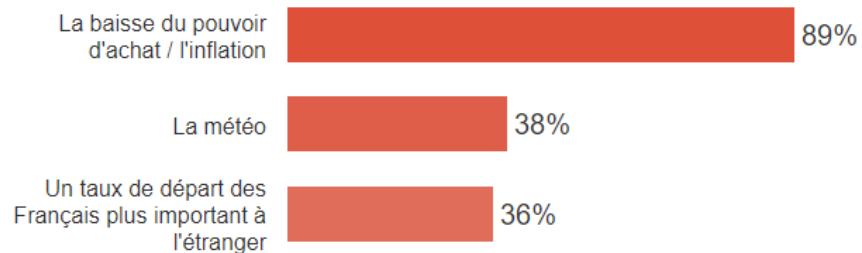
• Fréquentation



• TOP 3 - satisfaction



• FLOP 3 - insatisfaction



RÉSULTATS DE L'ENQUÊTE PARTENAIRES

Profils et méthodologie

Aurières	2
Avèze	3
Bagnols	3
Ceyssat	1
Cros	1
Gelles	3
Heume l'Eglise	0
Labessette	0
Laqueuille	4
Larodde	3
La Tour d'Auvergne	5
Mazayes	2
Nébouzat	1
Olby	2
Orcival	1
Perpezat	1
Rochefort-Montagne	7
Saulzet-le-Froid	1
Saint-Bonnet-près-Orcival	2
Saint-Donat	0
Saint-Julien-Puy-Lavèze	0
Saint-Pierre-Roche	3
Saint-Sauves d'Auvergne	6
Singles	1
Tauves	7
Trémouille Saint-Loup	0
Vernines	0
Hors secteur Auvergne VolcanSancy	14

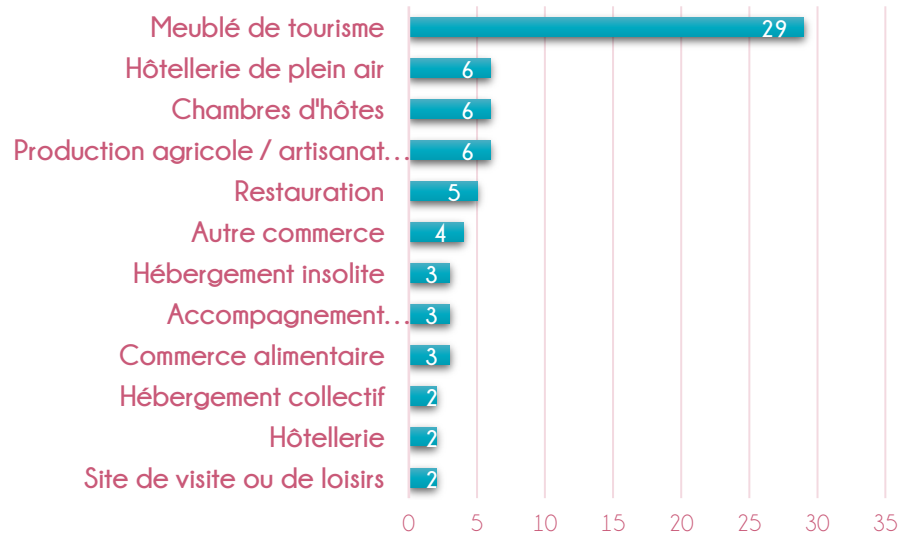
Origine des réponses

MÉTHODOLOGIE

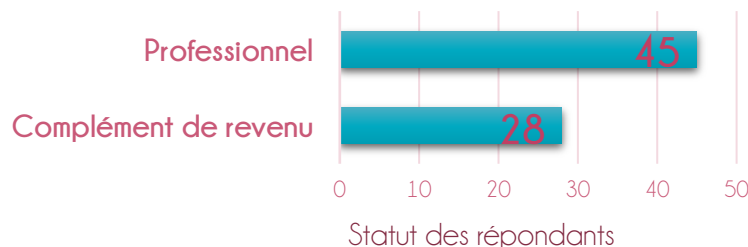
Questionnaire envoyé à **248** partenaires (secteur et hors-secteur)

Du 1er au 17 septembre 2023

73 réponses soit **29,4 %** des partenaires sollicités



Répartition par types d'activités



RÉSULTATS DE L'ENQUÊTE PARTENAIRES

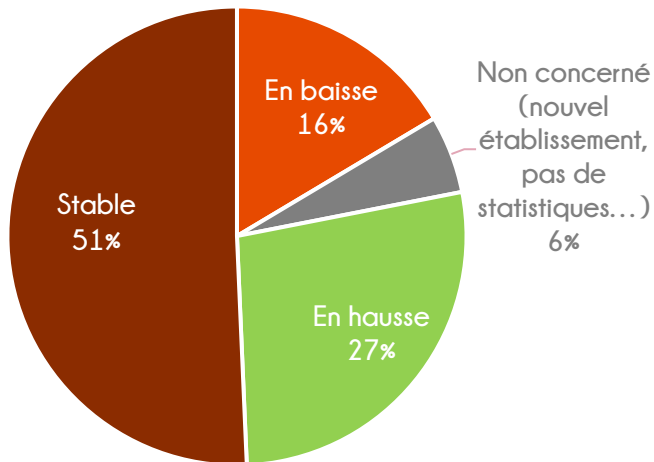
L'été 2023 chez nos Partenaires

Ressenti général : 3,97/5 ★★★★★

Rappels 2022 : 3,94 ; 2021 : 4,08/5

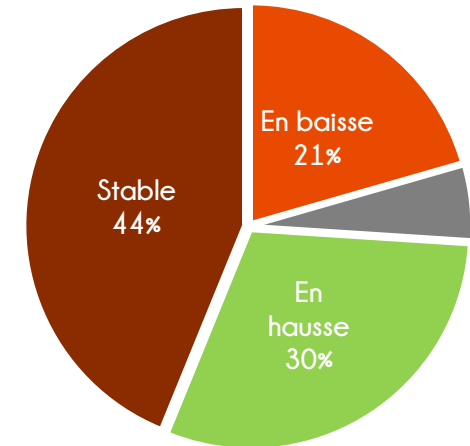
→ 76 % des partenaires ont évalué leur saison 2023 à 4 ou 5 (-2 points)

Evolution de la fréquentation par rapport à l'été 2022



→ En 2023, la **stabilité est de retour** (36 % en 2022) et la baisse de fréquentation est en recul (27 % en 2022)

Comparaison Chiffre d'affaires 2022 - 2023



Causes avancées de la baisse C.A. :

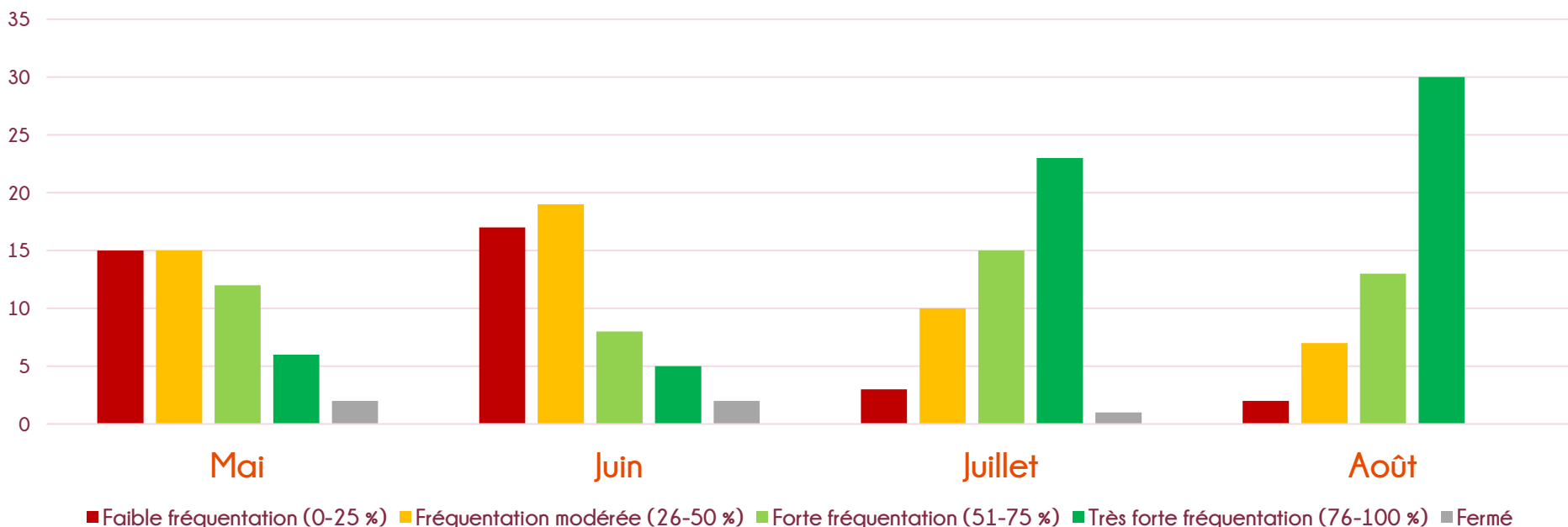
- 1) Inflation (8) - même résultat qu'en 2022
- 2) Météo (3)
- 3) Réouverture du marché international

Autres raisons : Pouvoir d'achat, effet négatif du Tour de France...

RÉSULTATS DE L'ENQUÊTE PARTENAIRES

Fréquentation des hébergements partenaires – été 2023

Taux de remplissage par mois ; données en valeurs absolues



Comparatif /2022

- Baisse des fréquentations « faible » et « modérée » en mai (retour des ponts) mais accentuées en juin
- Répartition homogène en juillet avec une hausse de la fréquentation « modérée » (10 structures concernées contre 4 en 2023)
- « Très forte fréquentation » maintenue en août 2023, confortée par une hausse de la « Forte fréquentation »

RÉSULTATS DE L'ENQUÊTE PARTENAIRES

Satisfaction des clients sur la Destination Auvergne VolcanSancy

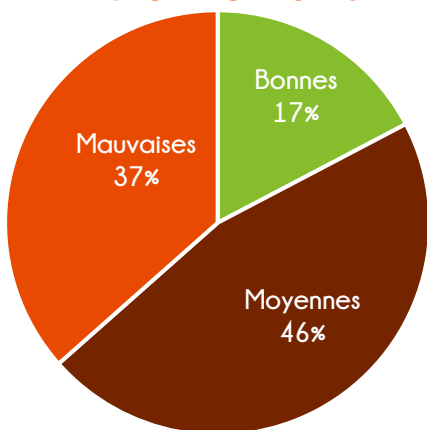
Note moyenne : 4,55/5



Rappels 2022 : 4,26 ; 2021 : 4,32/5

→ 99 % des partenaires estiment la satisfaction de leurs clients **entre 4 et 5** (+ 10 points)

Perspectives Hébergeurs
Automne 2023



→ Un automne abordé avec frilosité :
maintien d'un mauvais sentiment à 37 %
et + 5 points pour les perspectives
« moyennes »

A RETENIR :

- Un retour à la stabilité
- Une influence incontournable des conditions météorologiques
- Un haut niveau de satisfaction conforté

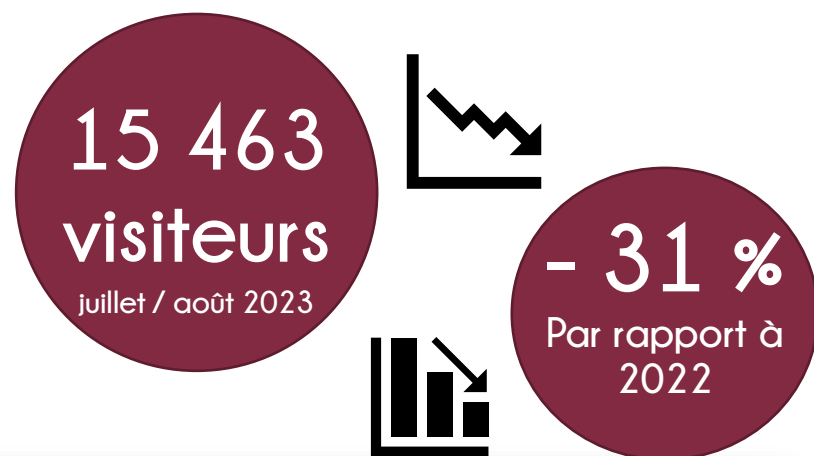


SAISON ESTIVALE 2023

Premiers chiffres

FRÉQUENTATION TOURISTIQUE

Visites dans les bureaux d'accueil touristique



Bureau d'accueil	Visiteurs 2022	Visiteurs 2023
La Tour d'Auvergne	4695	3768
Orcival	5359	4025
Tauves	5791	4518
Cap Guéry	6623	3152



Une **baisse régulière** de la fréquentation dans l'ensemble des bureaux, peut être expliquée en partie par :

- Un retour à une fréquentation avant Covid
- Le développement de nos outils numériques (site mobil first, billetterie en ligne)
- Mise en place de 3 Relais d'Information Touristiques, chez des prestataires

Chiffres du Centre Montagnard Cap Guéry : nombre de visiteurs réduit de moitié, expliqué par l'absence de saisie de l'équipe saisonnière du centre montagnard cette année. Ces chiffres sont donc peu représentatifs de la réalité.

LA BOUTIQUE DE L'OFFICE DE TOURISME

Ventes de souvenirs, librairie, artisanat dans les 4 boutiques de l'Office de tourisme

19 700 €

Du 1^{er} janvier
au 31 août
2023



+ 21%

Par rapport à
2022

16 200 € de CA boutique
du 1^{er} janvier au 31 août 2022

19 700 € de CA boutique
du 1^{er} janvier au 31 août 2023

La boutique de l'Office de tourisme n'a pas été impactée par la baisse de fréquentation sur l'ensemble des bureaux d'accueil.

L'artisanat local conforte son succès après des visiteurs avec un panier moyen en hausse par rapport à 2022.

+ 3 € dans le panier moyen
par acheteur



LE PROGRAMME D'ANIMATIONS

Les estivales de l'Office de tourisme

112
dates

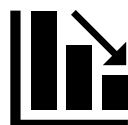
1 670
inscrits

400
Réservations
web

- 18%

Cette année, l'Office de tourisme a programmé **10 types d'animations** aux thématiques variées avec **plusieurs nouveautés** :

- La **visite guidée** du village de Tauves
- L'**Atelier gourmand** à la Ruche des Volcans
- L'**initiation à la pêche** au lac de Guéry



Le nombre de **dates d'animations** est **identique** à celui de 2022.

La **baisse du nombre d'inscrits** est expliquée par la **diminution** de la fréquentation aux **animations gratuites**.

LA BOUTIQUE / BILLETTERIE EN BREF

Les chiffres forts de l'été 2023

Activités commerciales	2022	2023
Boutiques (du 1 ^{er} janvier au 31 août)	16 200 €	19 700 €
Animations (13 200 € avec orpaillage et canyoning, encaissés directement par le prestataire - commission OT 10%)	9 580 €	13 200 € (dont 10 300 depuis le site internet de l'OT)
Billetteries Musicales d'Orcival Commission OT 10%	4 958 €	6 068 €
Nouveau ! Vente de carte de pêche Chiffres de l'été 2023 Commission OT 10%	/	1 890 € 81 cartes vendues
Parcours muséographique De Bleu et de Sang (du 1 ^{er} janvier au 31 août)	280 €	412 €



www.auvergnevolcansancy.com